



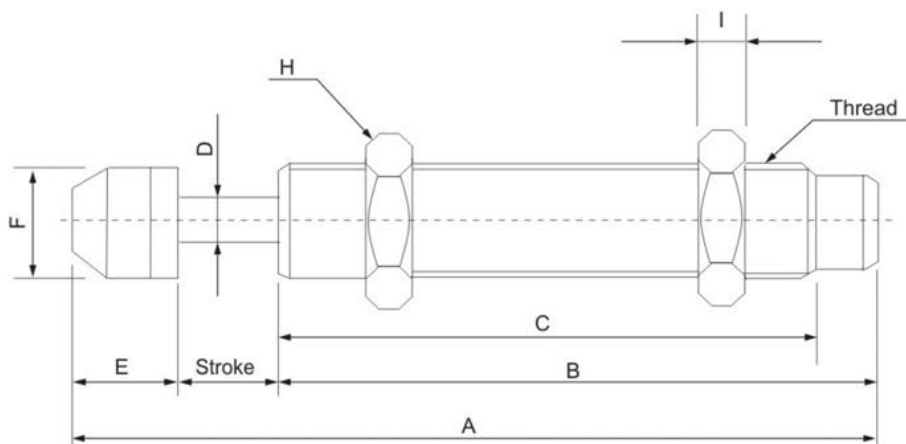
型号表示方法

AC - **14** **16** - **1** - **N**
 系列代号 外径 冲击行程 冲击速度 缓冲帽
 AC:自动补偿式 1:高速 空白:带缓冲帽
 AD:可调式 2:中速 N:不带缓冲帽
 3:低速

型号	行程 (mm)	最大吸收能量	小时吸收能量	最大有效质量			最大撞击速度m/s			工作温度℃	重量 g
				1	2	3	1	2	3		
AC0806	6	2	1200	0.5	2	6	2	1	0.5	-10~80	11
AC1005	5	3	3600	1	3	7	3	1.5	0.8	-10~80	14
AC1008	8	4	5000	2	4	9	3	1.5	0.8	-10~80	20
AC1210	10	5	10000	5	10	30	2	1.5	0.8	-10~80	31.5
AC1412	12	15	30000	8	50	100	3	1.5	0.8	-10~80	80
AC1416	16	20	35000	10	70	150	3	1.5	0.8	-10~80	90
AC2020	20	40	40000	30	200	700	3.5	2	1	-10~80	215
AC2050	50	60	60000	60	400	1200	3.5	2	1	-10~80	300
AC2525	25	80	70000	200	800	1500	4	2.5	1	-10~80	330
AC2540	40	120	75000	300	1200	2000	4	2.5	1	-10~80	430
AC3660	60	250	120000	400	1500	2400	4	2.5	1	-10~80	1030

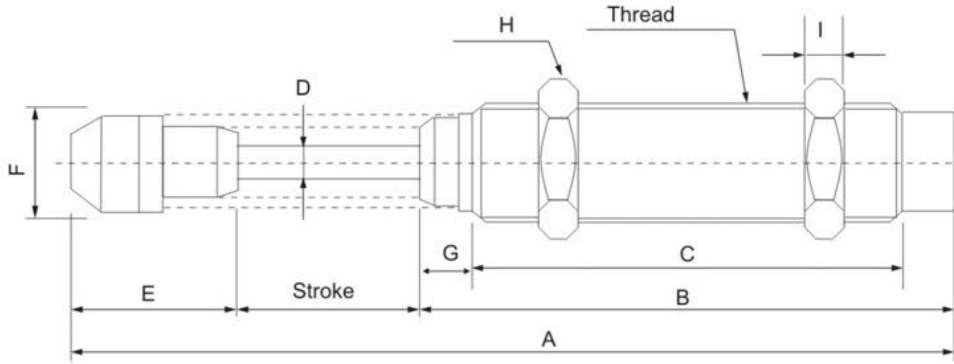
外形尺寸图(毫米)

● AC0806-AC2580

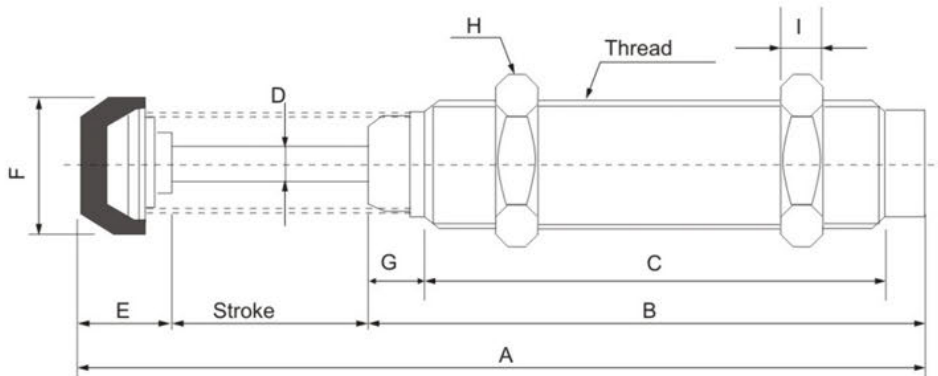


外形尺寸图(毫米)

●AC2540



●AC3660


规格及选配

型号	螺纹公称	行程(mm)	A	B	C	D	E	F	H	I
AC0806	M8×1	6	50.5	38	33	3	6	6.6	11	3
AC1005	M10×1	5	38.7	27.7	22.9	3	6	8.6	14	4
AC1008	M10×1	8	57.5	43	38	3	6	8.6	14	4
AC1210	M12×1	10	70	50	45.5	3	9.5	10.3	16	4
AC1412	M14×1.5	12	103	76	67	4	14.3	12	19	5
AC1416	M14×1.5	16	126	95	86	4	14.3	12	19	5
AC1420	M14×1.5	20	129.3	95	86	4	14.3	12	19	5
AC2016	M20×1.5	16	129.5	95	84	6	18	18	27	6
AC2020	M20×1.5	20	148.5	110	100	6	18	18	27	6
AC2030	M20×1.5	30	158.5	110	100	6	18	18	27	6
AC2050	M20×1.5	50	210.8	142.3	131.3	6	18	18	27	6
AC2525	M25×1.5	25	156	111	101	8	19.5	22	32	8
AC2550	M25×1.5	50	240.5	170.5	100	8	19.5	22	32	8
AC2580	M25×1.5	80	337	237	100	8	19.5	22	32	8

型号	螺纹公称	行程(mm)	A	B	C	D	E	F	G	H	I
AC2540	M25×1.5	40	212.7	127	115	8	35.6	22	9.4	32	10
AC3660	M36×1.5	60	248.5	162	134	10	26	35	17	46	15

 Execution Element
 执行元件

 Control Units
 控制元件

 Air Source Treatment Units
 气源处理元件

 Pneumatic Accessory
 气动辅件